

ODPOVĚDI

Ornitologie – jednodušší pro mladší

- 1) **Který z těchto druhů u nás nezůstává přes zimu a migruje do teplých krajin?** (1 bod)  
b. krutihlav obecný
- 2) **Jak vidí ptáci barvy?** (1 bod)  
d. obraz skládají ze čtyř barev, podobně jako ryby
- 3) **Ptáci potřebují méně nádechů za minutu než savci stejné velikosti. Jak si tento jev vysvětlujete?** (1 bod)  
c. kyslík využívají efektivněji než savci
- 4) **Labuť velká je jeden z našich nejtěžších ptáků. Králíček (obecný a ohnivý) jsou naopak naši nejmenší ptáci. Kolik kg a g tyto ptáci váží?** (1 bod)  
d. labuť velká max. 15 kg a králíček max. 7 g
- 5) **Kukačka obecná klade mnohem menší vajíčka než jaké by odpovídaly její velikosti. Proč tomu tak je?** (2 body)

Odpověď:

1. Pokud by kukačka kladla vajíčka, která by odpovídala její velikosti, tak by byla mnohem větší než vajíčka hostitele. Hostitel (často pták mnohem menší, jako třeba rákosník) by si okamžitě všiml, že nově nakladené (vyměněné) vajíčko je cizí a vyhodil by ho.
2. Kukačku menší vajíčko dále zvýhodňuje během kladení, které musí být extrémně rychlé (v řádu několika sekund).
3. Menší vajíčko „nutí“ mládě kukačky k dřívějšímu líhnutí. Tím pak může dojít k dalším procesům, které známe – vyhození mláďat a získání veškeré pozornosti pro sebe.

- 6) **Který z uvedených druhů ptáků je nejvíce ohrožen plošným rozhazováním jedu Stutox, který se používá k hubení hrabošů?** (1 bod)  
b. čáp bílý

7) Určete do druhu (3 body: 0,5 bodu za každé jednotlivé správné určení)



a) Puštík obecný / sova obecná



b) Jeřáb popelavý / jeřáb obecný / zorav obecný

Generální partner soutěže

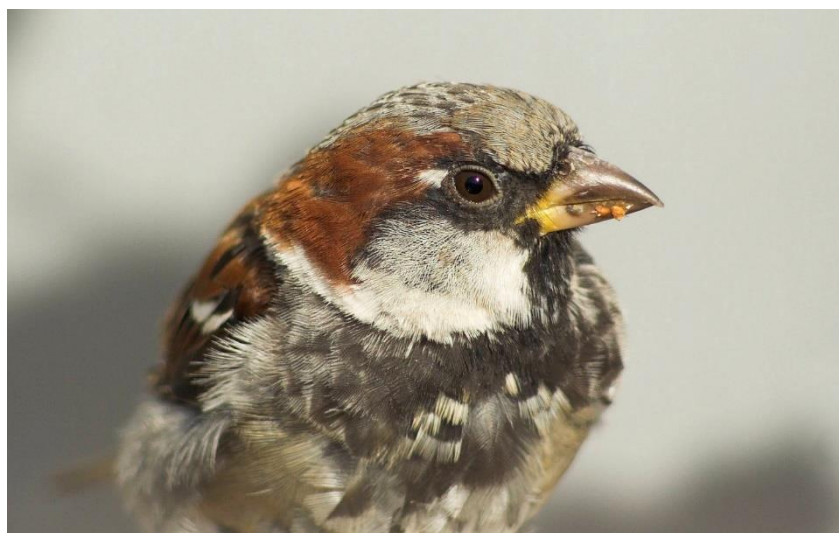


c) Husa velká / husa divoká / husa šedá



d) Brhlík lesní / brhlík obecný

Generální partner soutěže



e) Vrabec domácí



f) Kos černý / kos obecný

Generální partner soutěže